



# 60 ans de suisseplan

*Thomas Schneebeli, vous êtes le directeur général de suisseplan – résumez-nous brièvement l'historique de l'entreprise...*

suisseplan est née de la fusion de WEWO Bauingenieur AG et de SKS Ingenieure AG. Plus tard les ont rejointes également TSP Theo Stierli + Partner AG et Spaargaren + Partner AG. Aujourd'hui, suisseplan emploie quelque 120 collaborateurs qualifiés sur quatre sites en Suisse alémanique: Aarau, Lucerne, Wohlen et Zurich. Elle est passée du statut de simple entreprise d'ingénierie à celui d'entreprise de planification diversifiée – l'actuelle suisseplan.



Découvrez l'histoire de suisseplan (en allemand)

*Comment suisseplan a-t-elle su se maintenir depuis maintenant 60 ans?*

Une manière de penser en réseau et une approche globale des problèmes ont permis à suisseplan de trouver des solutions répondant à la fois aux besoins des clients et aux défis de la durabilité écologique et sociale. La stratégie d'entreprise appliquée ces dernières années, une équipe dirigeante forte, tout comme l'engagement de nos collaborateurs contribuent au développement continu de notre entité. La prochaine génération est déjà impliquée dans la gestion de l'entreprise et un tiers des collaborateurs sont actionnaires.

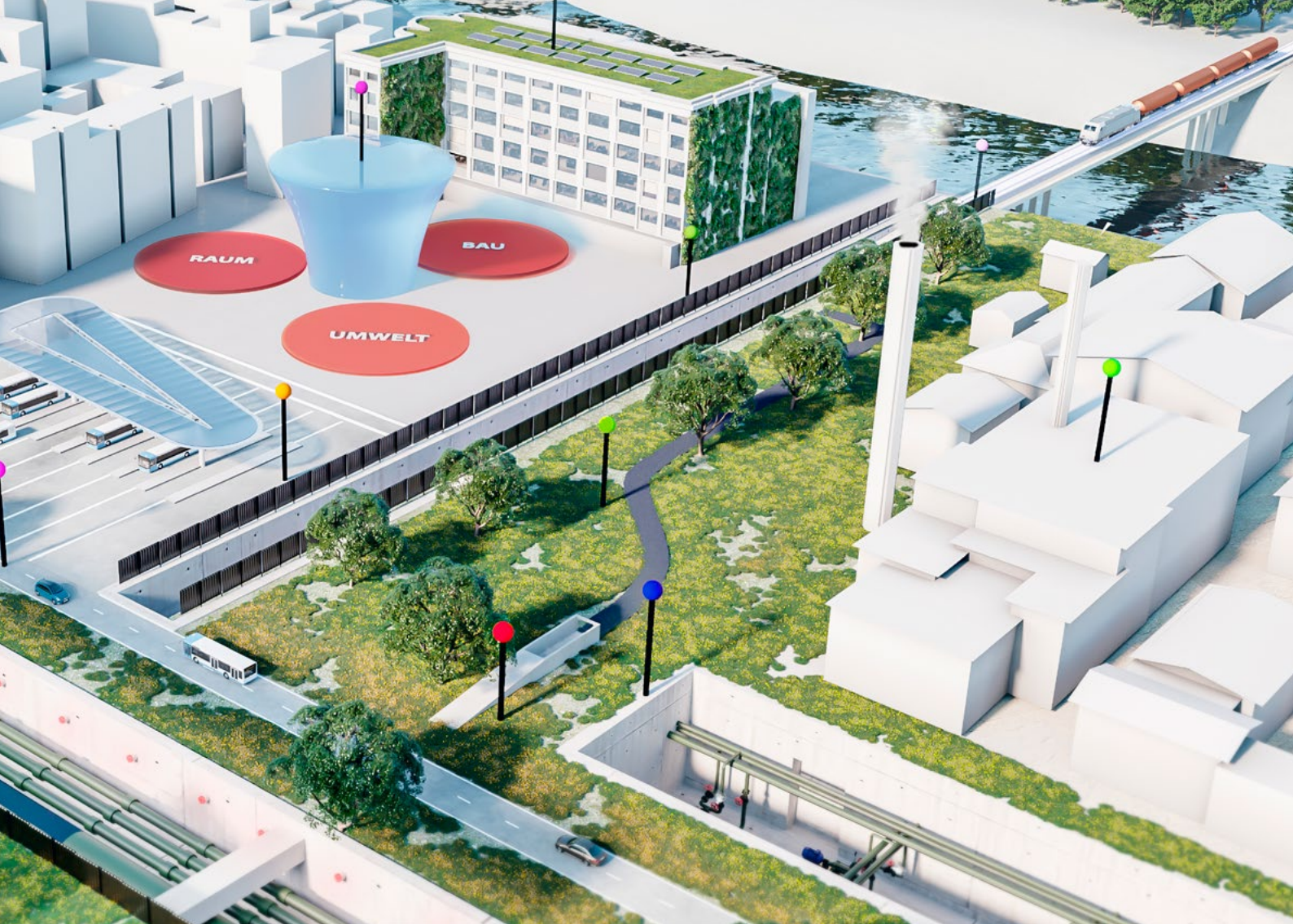


*Question à Lena Hausding, cheffe du domaine spécialisé Aménagement du territoire: De quelle manière suisseplan s'inscrit-elle dans l'évolution actuelle de l'aménagement du territoire?*

suisseplan s'attache à répondre aux problématiques actuelles de l'aménagement du territoire en élaborant des planifications à différents niveaux, depuis les concepts aux plans d'affectation concrets. Des thèmes tels que le développement du milieu bâti, la mobilité, l'adaptation au changement climatique, la protection des sites et des paysages, de même que la protection contre les nuisances sonores et la pesée des intérêts constituent un enjeu majeur pour les communes.

*Question à Lukas Rocchinotti, chef du domaine spécialisé Structures porteuses Aarau: La planification des structures porteuses est une compétence clé de suisseplan. Du point de vue du développement numérique, quelle est à vos yeux la gageure en termes de planification?*

L'évolution numérique est à la fois rapide et inéluctable. La gageure consiste à opter pour l'outil numérique adapté à l'accomplissement de la tâche visée et à porter un regard critique sur les résultats.



*Question à Tanja Leander-Bleiker, cheffe du domaine spécialisé Infrastructure Zurich: La planification des infrastructures – notamment la viabilisation de sites et les projets de chauffage à distance – est une spécialité de suisseplan. Qu'est-ce qui fait l'attrait de tels projets?*

Le pari de la planification réside dans le fait de mettre en œuvre des compétences interdisciplinaires relevant de domaines tels que l'architecture, l'aménagement de l'environnement et l'ingénierie CVCS (chauffage, ventilation, climatisation, sanitaire), tout en tenant compte des lois, des prescriptions et des procédures de construction.

*Question à Geni Widrig, chef du domaine spécialisé Aménagement du paysage: suisseplan joue un rôle de premier ordre dans la planification de projets de revalorisation écologique. Où voyez-vous le principal obstacle?*

Trouver des solutions simples et durables pour les surfaces cultivées, en accord avec les directives et les recommandations, est une tâche herculéenne sachant que les réglementations deviennent de plus en plus complexes.

*Question à Judith Kemmler, cheffe du domaine spécialisé Sécurité et risque: Votre équipe est connue au-delà des frontières nationales, en particulier dans le domaine de l'identification des risques d'incidents. Quels nouveaux défis la transition énergétique envisagée soulève-t-elle?*

La transition énergétique implique l'étude de différentes formes d'énergie, dont certaines peuvent générer de nouvelles nuisances voire menaces. Il convient dès lors de recenser les potentiels effets des installations de production et de transport d'énergie sur la population et l'environnement aux fins d'élaborer, en étroite concertation avec les autorités, des projets qui soient le plus susceptibles d'obtenir une autorisation.

●  
Entretien éclair de suisse.ing avec Thomas Schneebeli,  
directeur général de suisseplan Ingenieure AG,  
et des collaborateurs de suisseplan  
Image: suisseplan