

40 Jahre b+d ingenieure

Mit starkem Fundament in die Zukunft

Die b+d ingenieure ag feiert im Jahr 2024 ihr 40-jähriges Bestehen. Die Unternehmung gehört dank ihrer kontinuierlichen Weiterentwicklung der Geschäftsfelder und der Innovationskraft zu den führenden Anbietern von Ingenieurdienstleistungen im Berner Oberland. Der Erfolg beruht ebenso auf dem Engagement des gesamten Teams in den einzelnen Projekten, der umfassenden Beratertätigkeit zugunsten der Bauherrschaften sowie dem kompetenten Auftritt der Mitarbeitenden.



Neue Entlastungsstrasse Nord, Münsingen.
Einschub neue Unterführung unter Bahntrasse.
Leistungen b+d: Gesamtplaner und Fachplaner Phasen 31–53,
Bauleitung, Bauvermessung, Monitoring Baugrube



Jubiläumfilm

Die b+d ingenieure ag freut sich, im Jubiläumsjahr mit Reto Steuri einen jungen und versierten Bauingenieur in die Geschäftsleitung aufnehmen zu können. Die Erweiterung des Führungsteams mit Reto Steuri ist eine wertvolle Weichenstellung für die Zukunft des Unternehmens und schafft dank seiner technischen und sozialen Kompetenz gegen innen und aussen Akzeptanz und Vertrauen.

Das 40-Jahr-Jubiläum wird mit einer zweitägigen Büroreise gefeiert, welche das gesamte Team inklusive Partnerinnen und Partnern nach Freiburg im Breisgau führt. Zudem bedankt sich die Geschäftsleitung bei den Mitarbeitenden im Jahr 2024 mit einer zusätzlichen Ferienwoche.

Im ersten Semester des Jubiläumsjahrs hat das Ingenieurunternehmen einem humorvollen, aber informativen Imagefilm veröffentlicht, welcher bei KundInnen und GeschäftspartnerInnen überraschend viel Beifall ausgelöst hat.

Die b+d ingenieure ag bedankt sich bei ihren KundInnen und PartnerInnen für die langjährige Treue und das entgegengebrachte Vertrauen in die b+d-Dienstleistungen. Geschäftsleitung und Mitarbeitende freuen sich, auch weiterhin massgeschneiderte Projekte zu entwickeln und innovative Lösungen anzubieten.

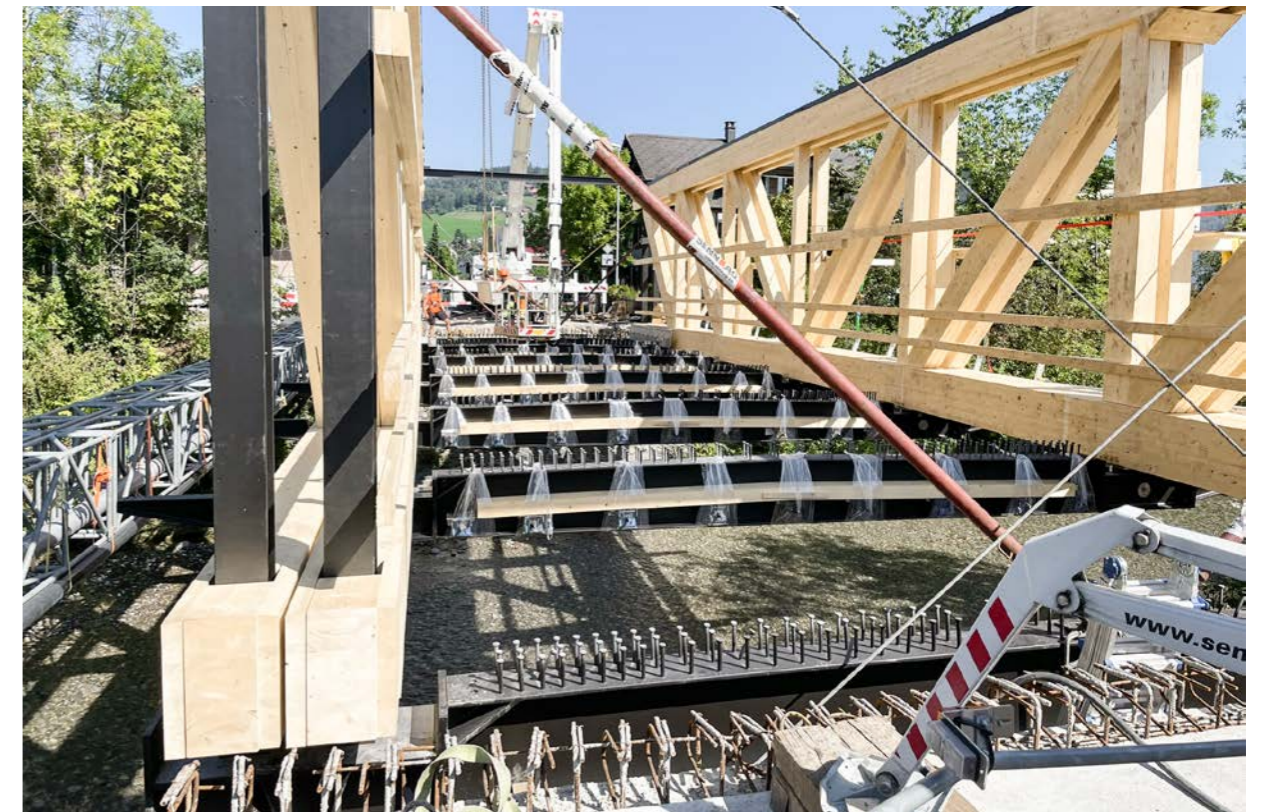
b+d ingenieure ag
Höchhusweg 6, 3612 Steffisburg, Hobachergässli 1, 3800 Matten
www.bd-ing.ch



Umbau Bahnhof Kirchberg-Alchenflüh.
Leistungen b+d: Gesamtplaner und Fachplaner Phasen 31–53,
Bauleitung, Überwachungsmessungen



Neubau Schilthornbahn 20XX.
Leistungen b+d: Bauabsteckungen, Kontroll- und
Überwachungsmessungen



Neubau Holzbrücke, Steffisburg.
Leistungen b+d: Planung und Bauleitung des Rückbaus der alten Holzbrücke,
Bau- und Oberbauleitung beim Bau der neuen Holzbrücke