

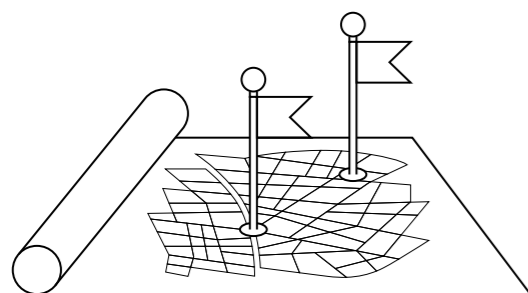
CAS

en gestion de la construction d'infrastructures à l'EPFZ

Le nouveau certificat d'études avancées en gestion de la construction d'infrastructures proposé à l'École polytechnique fédérale de Zurich (EPFZ) transmet aux professionnels un savoir directement ancré dans la pratique, couvrant l'ensemble du cycle de vie des projets d'infrastructure. Le cursus vise en outre à renforcer de manière ciblée les compétences en matière de direction et de négociation.

Un apprentissage par la pratique pour les fonctions de direction

Les infrastructures sont un pilier essentiel de l'économie nationale: leur planification, leur réalisation, leur exploitation et leur entretien exigent à la fois une vision d'ensemble et une expertise de généraliste. Fidèle au principe «De la pratique pour la pratique», le CAS a été développé conjointement par suisse.ing, la Société suisse des ingénieurs et des architectes (SIA) et la Société suisse des entrepreneurs (SSE), en collaboration avec l'EPFZ. L'objectif est de préparer les professionnels, de manière concrète et appliquée, à l'exercice de fonctions de direction dans le domaine de la construction d'infrastructures.



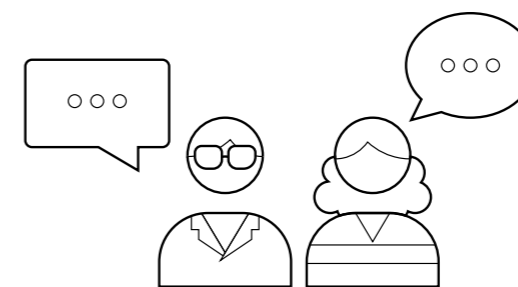
Un premier cycle mené à bien

Le CAS a été conçu et mis en place en l'espace de dix-huit mois, ce qui a impliqué une concertation étroite entre les organisations partenaires ainsi que le corps enseignant des deux écoles polytechniques fédérales. Le premier cycle s'est déroulé au semestre d'automne 2025 et a accueilli quatorze participants exerçant une activité professionnelle.

Ces derniers, forts d'une expérience acquise auprès de maîtres d'ouvrage, de bureaux de planification et d'entreprises d'exécution, ont tiré profit des échanges interprofessionnels et des exercices pratiques réalisés en groupes mixtes. Une attention particulière a été portée à la manière de présenter des projets de manière efficace, en tenant compte des différents interlocuteurs. Le programme s'est régulièrement enrichi d'apports issus des autorités, de spécialistes métier ainsi que de la recherche et du développement. Encadré par des intervenants expérimentés issus de la pratique, de l'enseignement et de l'industrie, le cursus offre aux participants des éclairages concrets et des approches directement applicables.



Première volée, janvier 2026: un jalon important pour toutes les personnes impliquées



Créer les conditions d'une formation continue ciblée

Au-delà des compétences techniques, le CAS renforce également la capacité à structurer efficacement la collaboration entre les différents corps de métier, ce qui constitue un bénéfice direct pour l'entreprise. Dans de nombreux cas, la formation est financée par l'employeur, tandis que le temps requis est pris sur les vacances personnelles. Il est dès lors indispensable que les organisations offrent à leurs collaborateurs le temps et le cadre nécessaires pour suivre de telles formations continues. Cette démarche contribue non seulement au renforcement des qualifications professionnelles, mais aussi à une meilleure compréhension mutuelle et à une coopération accrue au sein du secteur des infrastructures.

Un pendant en préparation en Romandie

En parallèle, un cursus équivalent est en cours de développement à l'École polytechnique fédérale de Lausanne (EPFL). Son lancement est prévu pour le semestre de printemps 2027. Il visera lui aussi à préparer de manière concrète les professionnels à des fonctions de direction dans le domaine de la construction d'infrastructures. Bien qu'organisés de façon indépendante, les deux programmes s'appuient sur des principes pragmatiques comparables.

Perspectives et informations complémentaires

Les premières expériences le confirment: les échanges entre les participants sont particulièrement enrichissants et les retours continus contribuent à l'amélioration des contenus. À mesure que le CAS gagnera en visibilité, un nombre croissant de professionnels pourra bénéficier de cette offre de formation continue orientée sur la pratique.

De plus amples informations ainsi que les modalités de candidature sont disponibles sur le site de l'EPFZ.

CAS Infrastrukturbaumanagement. Période de candidature: d'avril à juin 2026.



Thomas Schneebeli, directeur de suisseplan et membre du comité de suisse.ing
Livia Brahier, co-directrice de suisse.ing